

XPRESS - TRENNWAND



SPEZIFIKATIONEN

Kategorie	Stellwand Stoffe	Gewicht	280 g/m ²
Lieferant	Gabriel	Lichtbeständigkeit	5-6 (1-8)
Zusammensetzung	100% Polyester, Laminiert	t	

g

ÜBER

Xpress ist ein leichter Polyesterstoff, der durch seinen modernen Ausdruck und die mehrfarbige Struktur an Naturfasern wie Leinen und Ramie erinnert. Mit seinen diskreten Nuancen und Details bringt Xpress Ruhe und Harmonie in die vorhandene Inneneinrichtung. Xpress wurde ausschließlich für die Trennwände der Vibe-Serie konzipiert.

FARBEN IN DER XPRESS - TRENNWAND LINIE



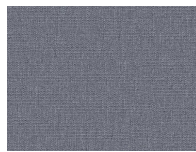
Xpress 8459



Xpress 8479



Xpress 8483



Xpress 8490



Xpress 8498



Xpress 8499

XPRESS - TRENNWAND



XPRESS - TRENNWANDERFÜLLT DIE FOLGENDEN STANDARDS:



EN ISO 105-B02
EN ISO 105-B02



EN ISO 105-X12
EN ISO 105-X12



ISO ISO 105-E16
EN ISO 105-E16