

# STEELCUT TRIO



## SPEZIFIKATIONEN

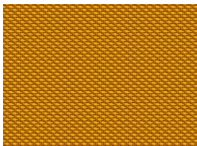
<b>Kategorie</b>	Stoffkollektion
<b>Lieferant</b>	Kvadrat
<b>Zusammensetzung</b>	90% neue Wolle, 10% Nylon
<b>Gewicht</b>	550 g/m <sup>2</sup>
<b>Reissfestigkeit</b>	> 50.000 Touren Martindale

<b>Lichtbeständigkeit</b>	5-7 (Skala 1-8)
<b>Preisgruppe</b>	5
<b>Reinigungshinweise</b>	Schaum- oder Trockenreinigung P
<b>Entflammbarkeit</b>	EN 1021-1 & 2 (in Kombination mit Standard- Polyurethanschaum 20 kg/m <sup>3</sup> - 30 kg/m <sup>3</sup> )

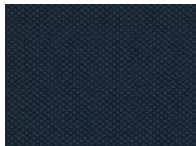
## ÜBER

Mit Steelcut und Steelcut Trio können Sie Leben und Energie in verschiedensten Umgebungen schaffen. Der Stoff ist sowohl einfarbig als auch meliert erhältlich, sodass er sich perfekt zum Kombinieren und Abstimmen eignet. Durch das Farbangebot und das klassische Design eignet sich Steelcut für den Einsatz in Büroräumen, Lounges, Hotels und Empfangsbereichen.

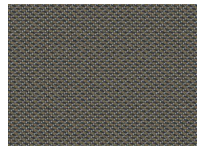
## FARBEN IN DER STEELCUT TRIO LINIE



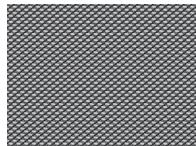
Steelcut Trio 4913



Steelcut Trio 4959



Steelcut Trio 4987



Steelcut Trio 4992



Steelcut Trio 4995

# STEELCUT TRIO



## STEELCUT TRIOERFÜLLT DIE FOLGENDEN STANDARDS:

- |   |                                    |                                    |                                     |
|---|------------------------------------|------------------------------------|-------------------------------------|
| ✓ EN ISO 12947-2 + AC 12<br>KPA<br>EN ISO 12947-2+AC 12 KPa | ✓ EN ISO 12945-2<br>EN ISO 12945-2 | ✓ EN ISO 105-B02<br>EN ISO 105-B02 | ✓ EN ISO 13936-2<br>EN ISO 13936-2  |
| ✓ EN ISO 105-X12<br>EN ISO 105-X12                          | ✓ EN ISO 105-D02<br>EN ISO 105-D02 | ✓ EN ISO 105-D01<br>EN ISO 105-D01 | ✓ ISO ISO 105-E16<br>EN ISO 105-E16 |
| ✓ EN ISO 105-E04<br>EN ISO 105-E04                          | ✓ EN 1021-1:2014<br>EN 1021-1:2014 | ✓ EN 1021:2:2014<br>EN 1021-2:2014 |                                     |

## INSPIRATION

