

# REMIX



DK/016/024

## SPEZIFIKATIONEN

|                        |                      |                           |                            |
|------------------------|----------------------|---------------------------|----------------------------|
| <b>Kategorie</b>       | Stoffkollektion      | <b>Gewicht</b>            | 300 g/m <sup>2</sup>       |
| <b>Lieferant</b>       | Kvadrat              | <b>Reissfestigkeit</b>    | > 50.000 Touren Martindale |
| <b>Zusammensetzung</b> | 90% Wolle, 10% Nylon | <b>Lichtbeständigkeit</b> | 5 (Skala 1-8)              |
| <b>g</b>               |                      | <b>t</b>                  |                            |

## ÜBER

Ein eleganter Wollstoff. Mit Remix verleihen Sie Ihren Innenräumen mühelos einen eleganten Touch. Dieser weiche und fein gemergelte Wollstoff ist in intensiven und ausdrucksstarken Farben erhältlich. Trauen Sie sich, kräftige und zarte Farben miteinander zu kombinieren und schaffen Sie so eine interessante Atmosphäre. Remix eignet sich optimal für Arbeitsumgebungen oder öffentliche Bereiche aller Art.

## FARBEN IN DER REMIX LINIE



Remix 3921



Remix 3924



Remix 3933



Remix 3952



Remix 3959



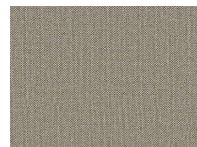
Remix 3961



Remix 3973



Remix 3977



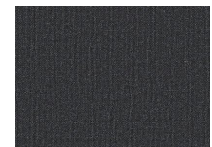
Remix 3986



Remix 3990



Remix 3994



Remix 3998

# REMIX



## REMIXERFÜLLT DIE FOLGENDEN STANDARDS:

- |   |                                    |                                    |                                     |
|---|------------------------------------|------------------------------------|-------------------------------------|
| ✓ EN ISO 12947-2+AC 12<br>KPA<br>EN ISO 12947-2+AC 12 KPa | ✓ EN ISO 12945-2<br>EN ISO 12945-2 | ✓ EN ISO 105-B02<br>EN ISO 105-B02 | ✓ EN ISO 13936-2<br>EN ISO 13936-2  |
| ✓ EN ISO 105-X12<br>EN ISO 105-X12                        | ✓ EN ISO 105-D02<br>EN ISO 105-D02 | ✓ EN ISO 105-D01<br>EN ISO 105-D01 | ⊖ ISO ISO 105-C06<br>EN ISO 105-C06 |
| ✓ ISO ISO 105-E16<br>EN ISO 105-E16                       | ✓ EN ISO 105-E04<br>EN ISO 105-E04 | ✓ EN 1021-1:2014<br>EN 1021-1:2014 | ✓ EN 1021:2:2014<br>EN 1021-2:2014  |

## INSPIRATION

