

LIV



SPEZIFIKATIONEN

Kategorie Stoffkollektion
Lieferant Bogesunds
Zusammensetzung 100% Trevira CS
g

Gewicht 460 g/m2
Reissfestigkeit > 50.000 Touren Martindale
Lichtbeständigkeit 5-7 (skala 1-8)
t

ÜBER

Der Stoff Liv sieht wie klassisches Leinen aus, kann aber bei 60 °C gewaschen werden und wurde mit dem schwer entflammaren Stoff Trevira CS gewebt, der die strengsten Brandschutzanforderungen auf dem Markt erfüllt. Das breite Farbangebot ist natürlich und sanft, sodass Liv eine gute Wahl für die Gestaltung einer schönen und einladenden Inneneinrichtung darstellt. Der Stoff ist außerdem robust und pflegeleicht und eignet sich für anspruchsvolle Umgebungen wie Schulen oder medizinische Einrichtungen.

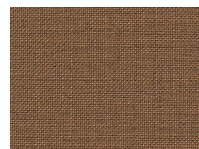
FARBEN IN DER LIV LINIE



Liv 7027



Liv 7028



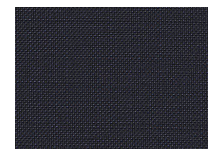
Liv 7033



Liv 7041



Liv 7052



Liv 7059



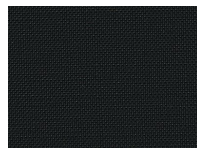
Liv 7060



Liv 7071



Liv 7091



Liv 7099

LIV



LIVERFÜLLT DIE FOLGENDEN STANDARDS:

- | | | | |
|---|------------------------------------|------------------------------------|-------------------------------------|
| ✓ EN ISO 12947-2+AC 12
KPA
EN ISO 12947-2+AC 12 KPa | ✓ EN ISO 12945-2
EN ISO 12945-2 | ✓ EN ISO 105-B02
EN ISO 105-B02 | ✓ EN ISO 13936-2
EN ISO 13936-2 |
| ✓ EN ISO 105-X12
EN ISO 105-X12 | ✓ EN ISO 105-D02
EN ISO 105-D02 | ⊖ EN ISO 105-D01
EN ISO 105-D01 | ✓ ISO ISO 105-C06
EN ISO 105-C06 |
| ✓ ISO ISO 105-E16
EN ISO 105-E16 | ✓ EN ISO 105-E04
EN ISO 105-E04 | ✓ EN 1021-1:2014
EN 1021-1:2014 | ✓ EN 1021:2:2014
EN 1021-2:2014 |

INSPIRATION

