

KOMPETENZ MATERIAL




NACHHALTIGES DESIGN MIT HOLZ

Von Inga Kremer

KNOCK ON WOOD!

EINRICHTUNGSLÖSUNGEN
AUS HOLZ



**„JEDER BAUM IST
ANDERS UND JEDES
DARAUS GEFERTIGTE
STÜCK EIN UNIKAT“**

**EIN BÜRO, DAS FÜR DIE
EWIGKEIT GEMACHT WIRD,
IST EIN BÜRO, DAS SICH
FÜR IMMER VERÄNDERN
KANN.**

Wie wird die Bürolandschaft in der Zukunft aussehen? Was sind die künftigen Herausforderungen, Bedürfnisse und Möglichkeiten? Wir haben Interviews mit Fachleuten in ganz Europa geführt und daraus Erkenntnisse über die wahre Bedeutung von Flexibilität während und nach der Pandemie gezogen. Lassen Sie uns gemeinsam das Wohlbefinden und das langfristige Wachstum von Menschen und Unternehmen fördern - angefangen bei der Ergonomie über die Arbeitsmethoden bis hin zur Einrichtungsgestaltung.



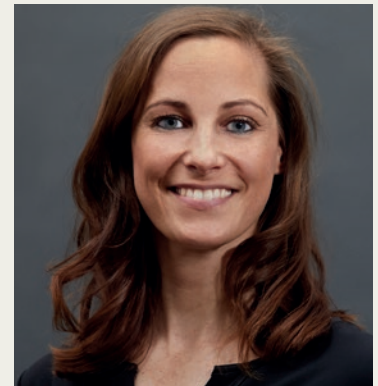
**HIER DAS
WHITE PAPER
HERUNTERLADEN**



NACHHALTIGES DESIGN MIT HOLZ

WOHLBEFINDEN MIT ALLEN SINNEN

Holz hat einen positiven Einfluss auf unsere Stimmung. Der Anblick eines Baumes, das Gefühl mit der Hand über ein altes Holzmöbel zu streichen oder in einer urigen Skihütte am Kaminfeuer den Tag ausklingen zu lassen: Der Kontakt mit Holz spricht viele Sinne wohltuend an. Das macht Holz zu einem attraktiven Werkstoff für den Innenraum, denn Holzoberflächen tragen dazu bei, dass Räume als warm, gemütlich und beruhigend empfunden werden. Bei diesen Eigenschaften übertrifft Holz alle anderen Materialien. Verschiedene Untersuchungen zeigen, dass eine Raumausstattung aus Holz Stress mindert, den Blutdruck und Puls senken kann und antibakteriell ist.



Von **Inga Kremer**
Dipl.-Ing. (FH) Innenarchitektur
Quality Office Consultant

GESUNDHEITSFÖRDERNDE WIRKUNG

Beispielsweise wird Zirbenholz, das im Alpenraum wächst und dort gerne verbaut wird, eine gesundheitsfördernde Wirkung nachgesagt. Es soll ätherische Öle freisetzen, die den Herzschlag verlangsamen und den Kreislauf schonen. Bei anderen Holzarten wie Eiche und Kiefer ist eine antimikrobielle Wirkung nachgewiesen worden. So sterben Bakterien auf dem Kernholz der Kiefer schneller ab als auf Kunststoffoberflächen. Generell gilt: Je unbehandelter das Holz, desto kürzer sind die Bakterien nachweisbar.

Auch der Effekt von Holz auf die Gesundheit ist ausgesprochen positiv. Das bewirken die hygroskopischen Eigenschaften von Holz. Es kann Feuchtigkeit aufnehmen und wieder an seine Umgebung abgeben und somit Schwankungen in der Luftfeuchtigkeit ausgleichen.

Im Sommer bei hoher Luftfeuchtigkeit erschwert Holz beispielsweise die Bildung von Schimmelpilz und im Winter, wenn die Feuchtigkeit an die trockene Heizungs-luft abgegeben wird, schützt es die Schleimhäute vor dem Austrocknen.



Quelle: Pixelio / Rainer Sturm



Quelle: Pixelio / Matthias Klapsing

FEUCHTIGKEITS- UND TEMPERATURREGULATOR

Auch kann Holz die Raumtemperatur regulieren, denn ebenso wie die Feuchtigkeit in der Luft nimmt Holz Wärme auf, wenn es heiß ist, und gibt sie wieder ab, wenn die Luft im Raum abkühlt. Holzoberflächen aus Vollholz oder auch Furnier fühlen sich dadurch immer warm und angenehm an.

Die Wärmeleitfähigkeit des Holzes hängt vor allem von dessen Rohdichte und Feuchtegehalt ab. Trockenes Holz setzt dem Wärmedurchgang einen hohen Widerstand entgegen. Es ist deshalb ein schlechter Wärmeleiter und somit vorteilhaft für die Wärmedämmung. Subjektiv steigt in Holzhäusern das Wärmeempfinden, sodass in Räumen mit reichlich Holz die Raumtemperatur oft höher geschätzt wird, als sie tatsächlich ist.

ABWECHSLUNGSREICHE FARBEN & TEXTUR

Neben den werkstofflichen weist Holz auch viele optische Vorteile auf. Jeder Baum ist anders und so wird auch jedes daraus gefertigte Möbelstück immer ein Unikat sein. Anders als gedruckte Dekorfolien und Objekte aus Metall oder Kunststoff besitzen Echtehölzer individuelle und abwechslungsreiche Oberflächen.

Die Farbpalette ist dabei breit gefächert und die Textur gestaltet den Farbton mit. Das hängt unter anderem mit den verschiedenen Schnittarten zusammen, von denen drei Hauptschnitte unterschieden werden: Radialschnitt und Tangentialschnitt werden parallel zur Stammachse geführt, der Hirnschnitt erfolgt quer dazu.

Durch den Tangentialschnitt erhält man eine gefladerete, beim Radialschnitt eine streifige Textur. Dafür sind die auffälligen Früh- und Spätholzkontraste der Jahresringe verantwortlich. Hinsichtlich der Farbgebung und auch der Maserung sind die Gestaltungsmöglichkeiten von Innenräumen und Möbeln folglich äußerst variantenreich.





ZERTIFIZIERUNG NACH FSC UND PEFC

Wie aussagekräftig ist die Zertifizierung einer nachhaltigen Bewirtschaftung und welche Zertifikate sind seriös? Um die Nachhaltigkeit und Umweltverträglichkeit von Produkten aus dem Wald nachvollziehbar kenntlich zu machen, sind in Deutschland die Zertifizierungssysteme Forest Stewardship Council (FSC) und das Programme for the Endorsement of Forest Certification Scheme (PEFC) verbreitet.

Beim FSC legen Vertreter von Naturschutzverbänden, sozialen und wirtschaftlichen Interessengruppen die Kriterien für die Zertifizierung fest. PEFC hingegen wurde von den Waldeigentümern ins Leben gerufen und verfolgt deren Interessen.

Daher sind die ökologischen Kriterien des FSC-Standards deutlich konkreter. Sie schreiben beispielsweise vor, dass fünf Prozent der Waldfläche als Referenzfläche nicht bewirtschaftet werden dürfen und langfristig zehn Bäume pro Hektar als Habitatbäume geschützt werden sollen. Der Einsatz chemischer Pflanzenschutzmittel ist in FSC-zertifizierten Wäldern nur nach behördlicher Anordnung erlaubt. Zudem wird grundsätzlich jeder Forstbetrieb einmal im Jahr kontrolliert.

PEFC setzt auf einfache und günstige Zertifizierungsverfahren und lässt die Wälder durch unabhängige Gutachter überprüfen. In Deutschland trugen im Jahr 2019 1,3 Mio. ha Wald das FSC-Siegel. Nach Angaben von PEFC sind über 7,5 Mio. ha (66 Prozent der Waldfläche Deutschlands) mit dem PEFC-Siegel ausgezeichnet.



HOLZ ALS RESSOURCENSCHONENDES KREISLAUFPRODUKT

Als nachwachsender Rohstoff und durch seine Langlebigkeit ist Holz zudem besonders umweltfreundlich, sofern es aus nachhaltig bewirtschafteten Wäldern stammt. Schon beim Wachsen leistet der Baum einen aktiven Beitrag zum Klimaschutz, indem er Kohlendioxid (CO²) verwandelt und Kohlenstoff dauerhaft bindet. Holzbaustoffe sind über ihre gesamte Einsatzdauer hinweg ressourcenschonende Kreislaufprodukte und können wieder- und weiterverwendet werden.



Quelle: Pixelio / Rainer Sturm

UNSCHLAGBARER WERKSTOFF FÜR DEN INNENAUSBAU

Ein Holzprodukt am Ende seines Lebensweges kann energetisch genutzt oder als Altholz aufbereitet werden. Neuartige Produkte aus Holzabfällen wie beispielsweise Biocomposites (UPM, Stora Enso) ersetzen sogar Kunststoffe. Nicht nur in der aktuellen Klimaschutzdebatte empfiehlt sich Holz also ganz besonders für den Innenausbau.

Übrigens: Wer etwas für unsere Wälder tun möchte, kann die Web-Suchmaschine Ecosia verwenden, denn das Unternehmen unterstützt mit seinen Gewinnen Baumpflanzprojekte. Für einen Baum muss man etwa 45 Mal mit Ecosia suchen. So sind weltweit bereits über 132 Mio. Bäume gepflanzt worden (Stand September 2021). Der Innenarchitektur wird also der nachhaltige Baustoff Holz so schnell nicht ausgehen.

Die Eigenschaften von Holz in puncto Nachhaltigkeit und Wohlfühlfaktor sind unschlagbar. Holz gilt daher als ein perfekter Werkstoff für den Innenausbau. Es spricht mit Textur, Farbe und Geruch alle Sinne an.

RAUM FÜR NACHHALTIGE ENTSCHEIDUNGEN SCHAFFEN

USE, RE-FRESH, RE-USE AND RE-CYCLE

Unsere Produkte mit integrierter Zirkularität werden in einem kontrollierten Qualitätsprozess an unseren sechs Produktionsstätten in Schweden hergestellt. Von der Auswahl der Rohstoffe bis zur fertigen Lösung zeichnet sich die gesamte Herstellungskette durch eine geringe Umweltbelastung aus. Der Anteil an zertifiziertem Rohholz beträgt bei Kinnarps 96 Prozent. Wir vermeiden umweltgefährdende und gesundheitsschädliche Stoffe, optimieren die Nutzung von Ressourcen und wiederverwenden auch noch die letzten Reste aus der Produktion. In die Jahre gekommene Designprodukte arbeiten wir wieder auf, so dass Sie ein Leben lang Freude daran haben.



HIER
ERFAHREN
SIE MEHR



KNOCK ON WOOD!

EINRICHTUNGSLÖSUNGEN AUS HOLZ

Die abwechslungsreiche Natur Västtra Götalands ist seit achtzig Jahren die Heimat von Kinnarps. In den ausgedehnten Wäldern finden wir nicht nur viele Inspirationen für unsere Produkte, sondern auch den Werkstoff, aus dem wir viele unserer Möbel fertigen. Unsere lange Tradition in der Holzverarbeitung sowie unsere große Liebe zum Material sorgen für eine hohe handwerkliche Qualität und das Einzigartige am skandinavischen Design. Hier stellen wir eine kleine Auswahl an Holzprodukten vor, die aus den unterschiedlichen Manufakturen unserer Marken kommen und für Wohlbefinden im Büro sorgen.

Die gebeizten Furniere von Kinnarps werden aus FSC®-zertifiziertem Holz hergestellt. Die Beizen aus Wasser und Pigmenten sind in vier Farbfamilien eingeteilt, so dass abwechslungsreiche Interieurs gestaltet werden können: Dunkelrot und Hellpink, Dunkelgrün und Graugrün, Dunkelblau und Graublau, Dunkelgrau und Mittelgrau. Dazu kommen Mittelbraun, Weiß und Schwarz. Der Lack enthält keine Lösungsmittel und wird in einem in sich abgeschlossenen Verfahren aufgebracht.



TWIG



ORKESTER



PICNIC



**MAMA &
PAPA**



CHIP



PLOCKEPINN



OAK



TWIST



TWIG

Der Holzstuhl Twig ist ein reduzierter und gleichzeitig skulpturaler Stuhl. Charakteristisch für Twig ist ein aus einem einzigen Stück massiver Eiche oder Esche gefertigtes Rundelement, das die Rückenlehne abschließt. Die sanft geschwungene Sitzschale bietet optimalen Sitzkomfort und erzeugt mit dem horizontalen Element eine leichte, elegante Erscheinung.

skandiform



„Gerade heute brauchen wir Produkte, die einen langen Lebenszyklus haben. Holz ist dafür ein wunderbar natürliches und gutes Material, das nachhaltig ist und eine gewisse Wärme ausstrahlt. In guter Verarbeitung und Qualität bereitet es Freude und kann sehr langlebig sein.“

Designer Johannes Lindner

2.10

THE BETTER EFFECT INDEX

Nachhaltigkeitsindex der Kinnarps-Gruppe

ORKESTER

Ein solides Möbelstück aus Esche, auf traditionelle Weise ohne Schrauben und Metallbeschläge gefertigt. Dieser Stuhl, der einem Klavierhocker ähnelt, eignet sich perfekt für Empfangsbereiche und Wartezimmer. Es sind verschiedene Höhen verfügbar. In verschiedenen Ausführungen als Stuhl oder als Bank mit zwei oder drei Sitzen.



„Wir Designer müssen verantwortungsbewusst sein, sollten jedes neue Produkt hinterfragen, das wir in einer Welt, die von Dingen nur so strotzt, herstellen: Hat es Charakter? Erzählt es eine Geschichte? Hat es die Kraft, sich seinen eigenen Platz unter den bestehenden Objekten zu erkämpfen?“

Designerin Mia Cullin



2.22

THE BETTER EFFECT INDEX

Nachhaltigkeitsindex der Kinnarps-Gruppe



„Umgebungen sollten benutzerfreundlich und menschlich sein. Meine Formsprache ist häufig organisch, mit sanften Formen und interessanten Materialkombinationen.“

Designerin Marie Oscarsson

PICNIC

Die Picnic Möbelserie vermittelt einen robusten und dennoch verspielten Eindruck und ist in massiver, weiß pigmentierter Esche mit Verbindungen aus beschichtetem Metall erhältlich. Die Serie eignet sich besonders gut für Treffpunkte im Büro. Der Tisch hat eine gerade und eine abgerundete Seite, sodass er sich einfach mit dem geraden Teil an einer Wand und mit dem runden Teil zum Raum hin anordnen lässt.

MATERIA®



„Das Goldene Zeitalter Dänemarks zusammen mit der Großartigkeit Hemingways bilden den Hintergrund dieses kleinen Sessels.“

Designer Jonas Lindvall

MAMA & PAPA

Die Stühle MAMA und PAPA stehen für Ruhe und Gemütlichkeit, sind so einladend wie ein heimeliger Ofen und bringen den entspannten, edlen Komfort des natürlichen Holzcharakters zum Vorschein. Beistelltisch inklusive.

skandiform



THE BETTER EFFECT INDEX
Nachhaltigkeitsindex
der Kinnarps-Gruppe





CHIP

Chip ist aus Massivholz gefertigt und fühlt sich so natürlich an, wie er aussieht. Durch seine geschwungene Rückenlehne bietet er gute Unterstützung für den unteren Rücken. Dank seiner geschwungenen Form lässt er sich sehr gut mit runden Tischen kombinieren. Der Rahmen besteht aus massiver Buche. Die Stühle der Chip-Serie lassen sich leicht stapeln, dabei werden die Stühle spiralförmig auf einander gestellt. Der Stuhl lässt sich auch am Tisch anhängen.



1.67

THE BETTER EFFECT INDEX
Nachhaltigkeitsindex der Kinnarps-Gruppe

PLOCKEPINN

Der praktische Hocker Plockepinn ist nach dem beliebten Kinderspiel Mikado benannt und sorgt in jedem Büro für eine spielerische, leichte Komponente.



Designerin Helena Svensson



2.12

THE BETTER EFFECT INDEX
Nachhaltigkeitsindex der Kinnarps-Gruppe



„Ein Besprechungs-/Ess-/Arbeitstisch für Zusammenkünfte mit privatem Charakter.“

Designer Jonas Lindvall

OAK

Oak spricht eine klassische Formensprache. Die warme Holzoberfläche bildet eine natürlich elegante Fläche, die zum Sitzen einlädt. Der Tisch steht nicht nur für natürliche Schönheit, sondern bringt Sie auch Ihren Kollegen näher.

skandiform



THE BETTER EFFECT INDEX
Nachhaltigkeitsindex der Kinnarps-Gruppe



„Bei all meinen Projekten setze ich mich intensiv mit Materialien und Konstruktionstechniken auseinander. Wenn Ästhetik, Funktionalität und clevere Lösungen kombiniert werden, können wunderschöne Kreationen entstehen.“

Designerin Madeleine Nelson

TWIST

Twist ist ein Hocker „mit Dreh“ und mutet ineinander verschachtelt fast an wie eine Skulptur. Die Idee zu Twist geht auf geometrische Polygone aus der Mathematik zurück, denn die Designerin Madeleine Nelson hat herausgefunden, dass sich ein Ikositetraeder, eine Form mit 24 Seiten, am besten für einen vierbeinigen Hocker eignet. Wenn viele TWISTS zu einem hohen Stapel ineinander gestellt werden, sind sie nicht nur „verriegelt“, es entsteht auch eine attraktive geschlossene Fläche, die an die klassischen Säulen aus der Antike erinnern. Sind die Hocker in unterschiedlichen Farben lackiert, kann dieser Eindruck verstärkt oder verändert werden.



THE BETTER EFFECT INDEX
Nachhaltigkeitsindex der Kinnarps-Gruppe

KOMPETENZ MATERIAL

Kinnarps GmbH
Von-Steuben-Straße 4-6
67549 Worms
T +49 6241 4003 0
F +49 6241 4003 1366
info@kinnarps.de
www.kinnarps.de



Kinnarps®

SUCCESSFUL INTERIORS